

La MONSTROPOLE

METROPOLE
AIX-MARSEILLE
PROVENCE

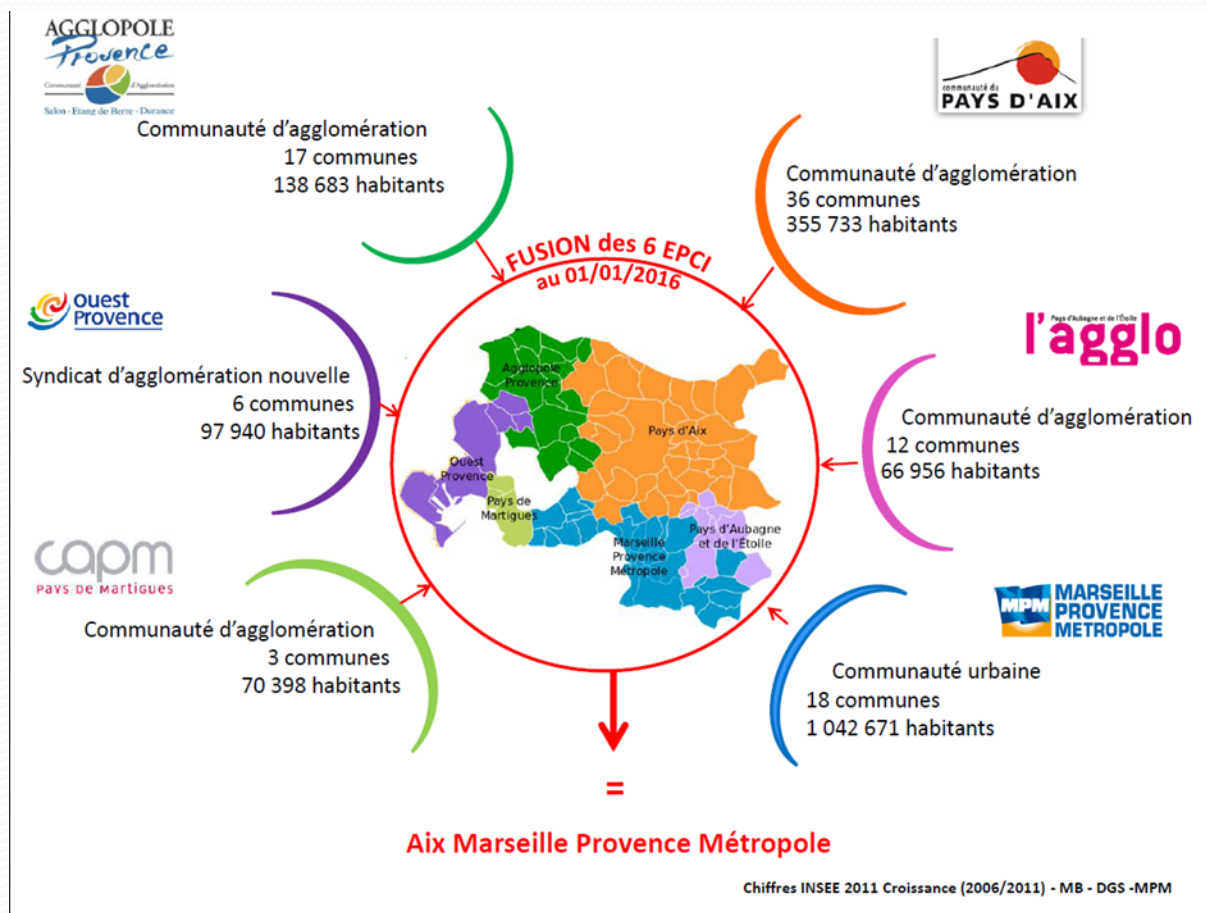
LA METROPOLE AIX - MARSEILLE

ORIGINE

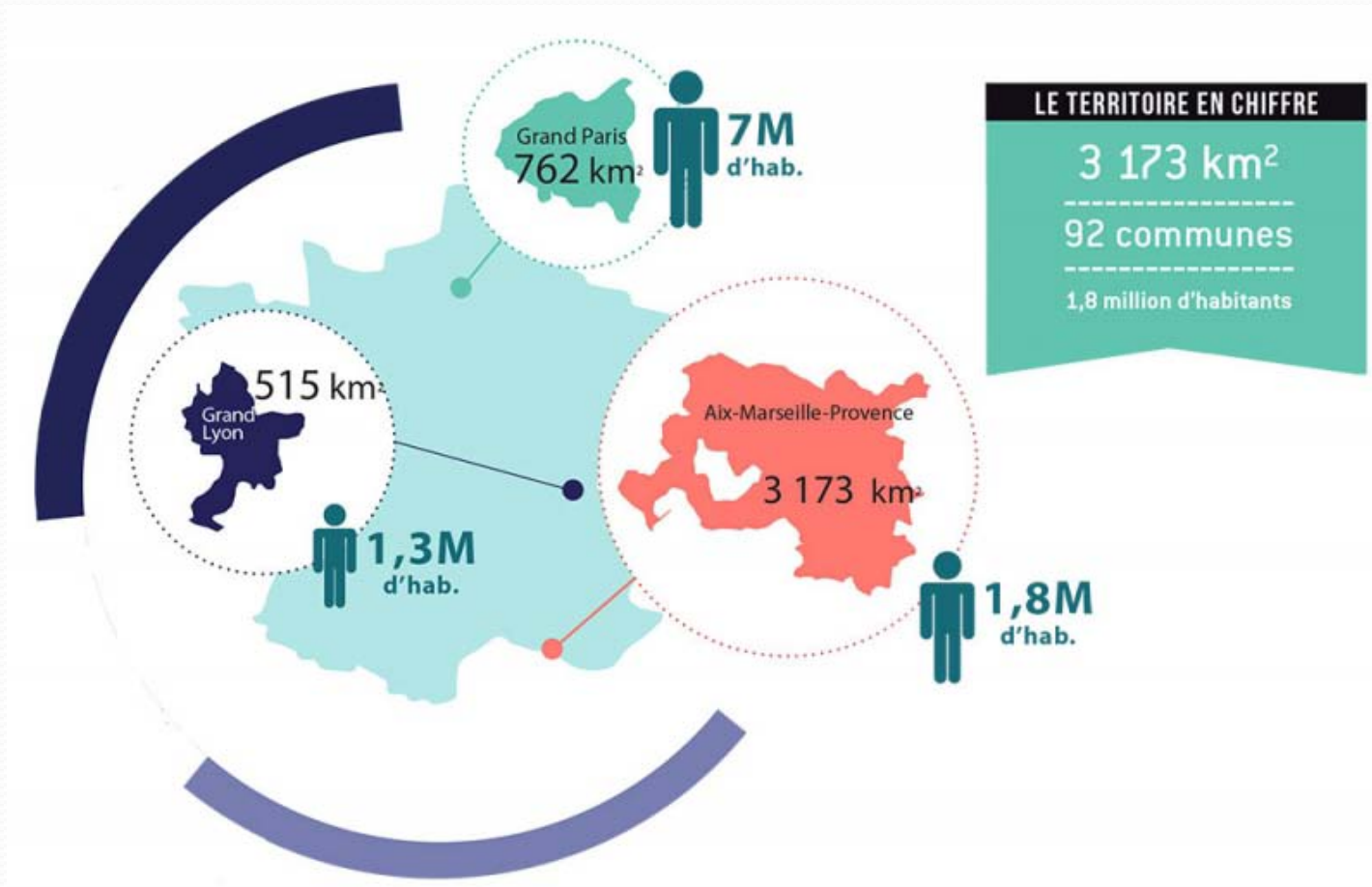
2 lois

- MAPTAM du 27 janvier 2014
- NOTRe du 7 août 2015.

- Les établissements publics de coopération intercommunale (EPCI)
Il s'agit des communautés urbaines, des communautés d'agglomération, des communautés de communes et des syndicats d'agglomération nouvelle



Quelques chiffres



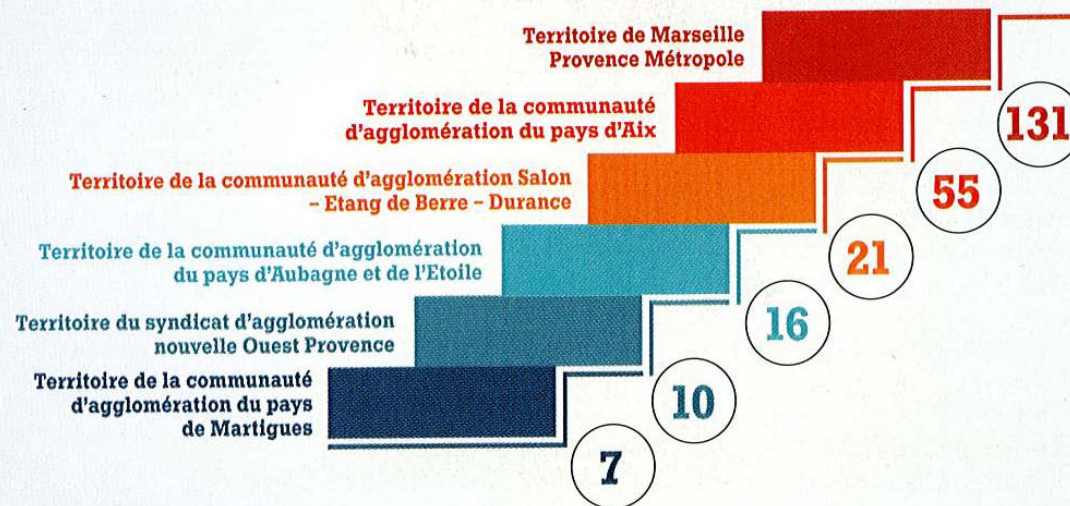
DIMENSION

Nombre d'agents par EPCI

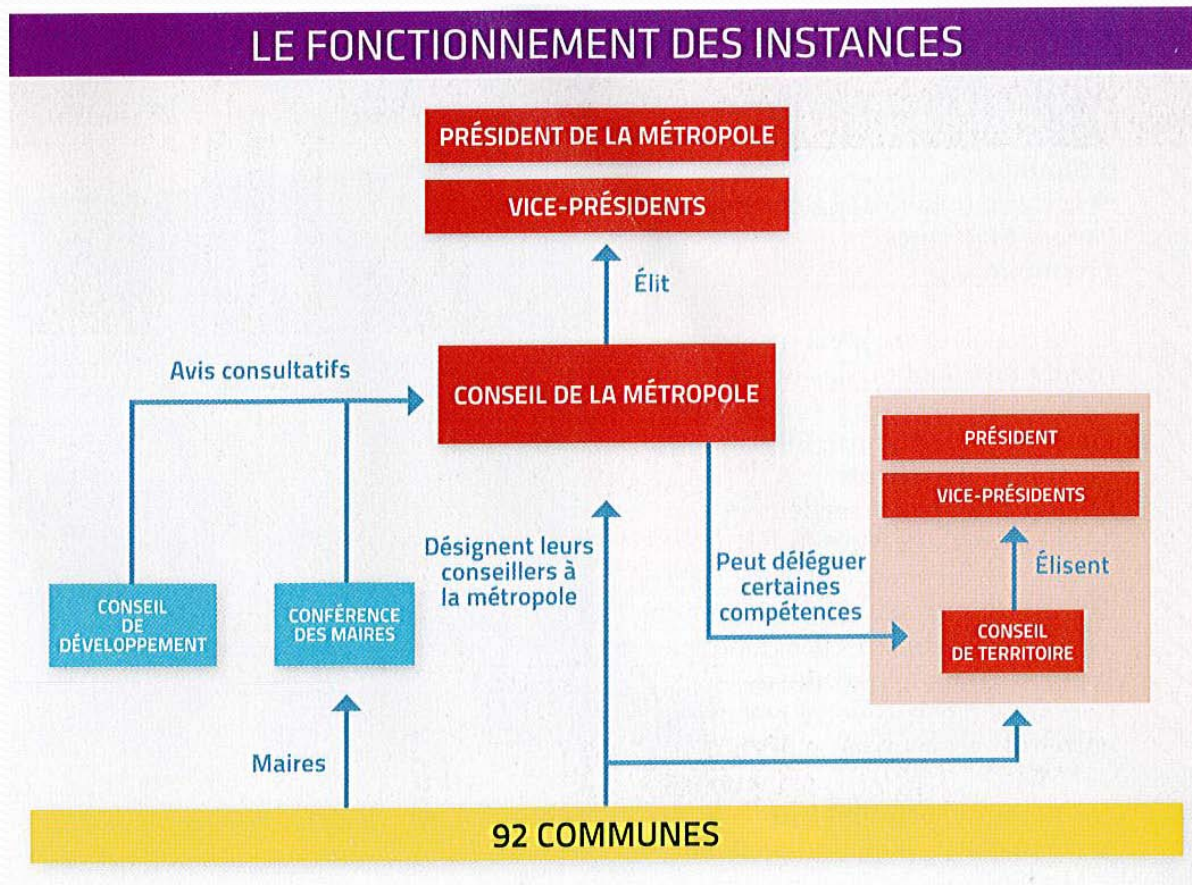
	Ouest Provence	Martigues	MPM	CP AIX	Agglo Salon	aubagne	Total
Population	97940	70398	1042671	355733	138683	66956	1772381
Nbre d'agents	1671	388	4002	1005	183	304	7556

ORGANISATION POLITIQUE

LES 240 CONSEILLERS MÉTROPOLITAINS



Fonctionnement



- **Zoom PLUi : communes, territoires, métropole**

- **Fiscalité**



LES COMPETENCES

- Développement et aménagement économique, sociale et culturel
- Aménagement de l'espace urbain
- Politique locale de l'habitat
- Politique de la ville
- Gestion des services d'intérêt collectif
- Protection et mise en valeur de l'environnement et de la politique du cadre de vie

Les enjeux

- En 2016

**Le pacte
de gouvernance,
financier et fiscal**

Le personnel

- En 2017

Le transport

Le développement économique